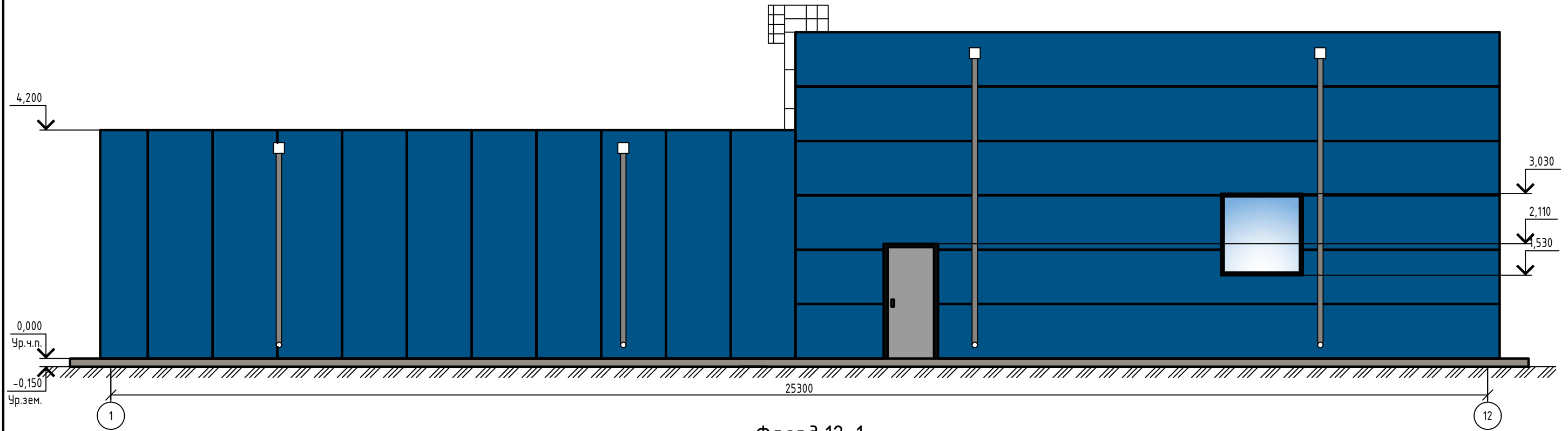
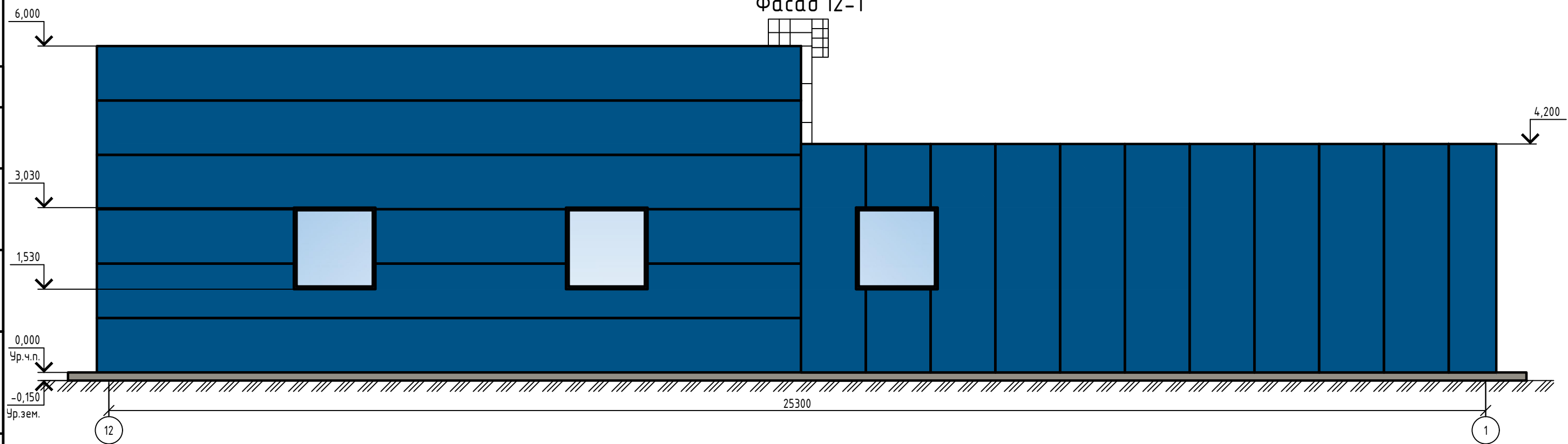


Фасад 1-12



Фасад 12-1



Согласовано	

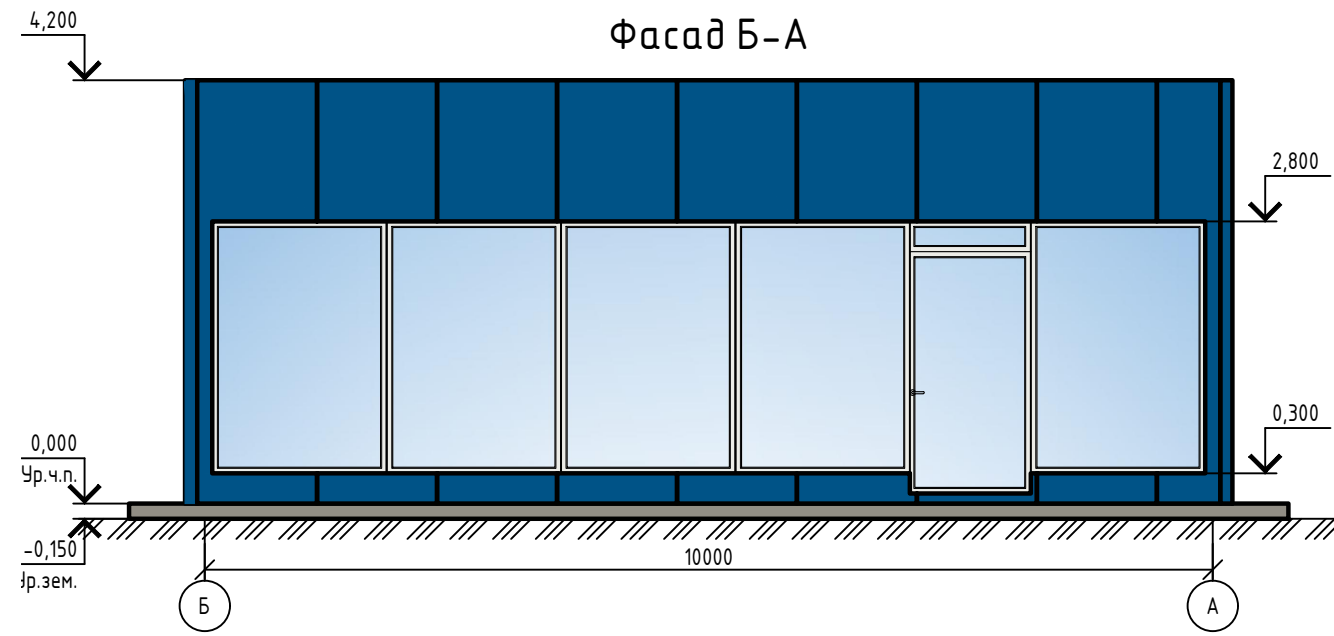
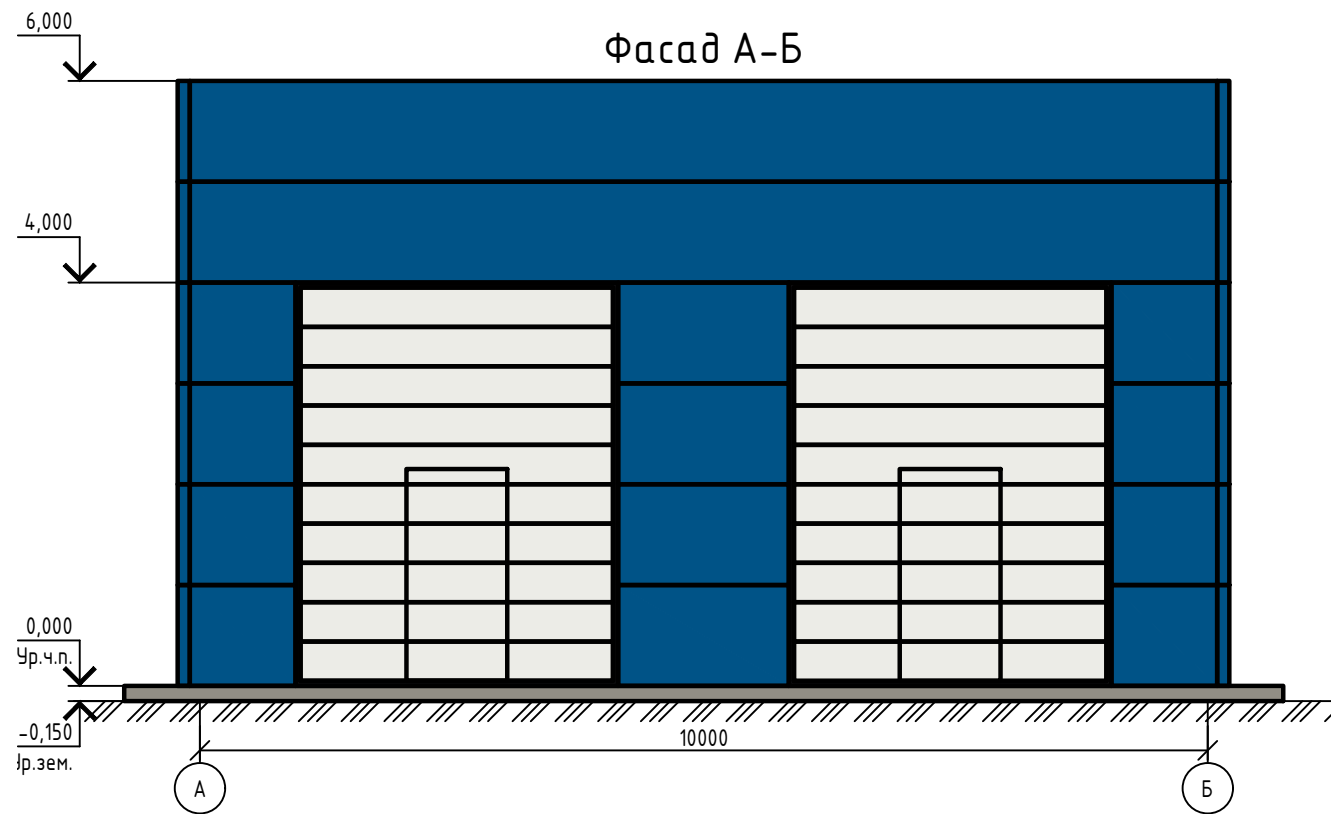
Взам. инв. №

Подпись и дата

Инв. N подл.

Примечания:
1. За относительную отметку 0.000 принята отметка чистого пола.

						2018-19/...-			
						Строительство АЗС г.Сыктывкар, ул.Космонавтов, 24			
Изм.	Кол.уч	Лист	Ндок	Подп.	Дата	АЗС	Стадия	Лист	Листов
Разраб.		Шилов			08.21		П	###	к-во
Н.контр		Петренко			08.21	Фасад 1-12 М1:75; Фасад 12-1 М1:75			
ГИП		Петренко			08.21				



Ведомость отделки фасада

Поз. отделки	Наименование элемента фасада	Наименование материала отделки	Наименование и номер эталона цвета или образец колера	Примечание
	Стены операторной и стены пункта замены масла	Стеновые сэндвич-панели Terplant	RAL 5005 (сигнальный синий)	
	Ворота пункта замены масла		RAL 9003 (сигнальный белый)	
	Двери	Окрашенная сталь	RAL 7004 (сигнальный серый)	
	Ж/б плита	Бетонная поверхность		

Примечания:

1. За относительную отметку 0.000 принята отметка чистого пола.

						2018-19/...-			
						Строительство АЗС г.Сыктывкар, ул.Космонавтов, 24			
Изм.	Кол.уч	Лист	Ндок	Подп.	Дата	АЗС	Стадия	Лист	Листов
Разраб.		Шилов			08.21		П	####	к-во
Н.контр		Петренко			08.21	Фасад А-Б М1:75; Фасад Б-А М1:75			
ГИП		Петренко			08.21				

План размещения АЗС

